

# REUNION PUBLIQUE

Aménagement du Centre Bourg  
Présentation des travaux préalables  
sur le réseau d'eau potable

Jeudi 17 janvier 2019 – 20h



**GRAND POITIERS**  
Communauté urbaine

---

---

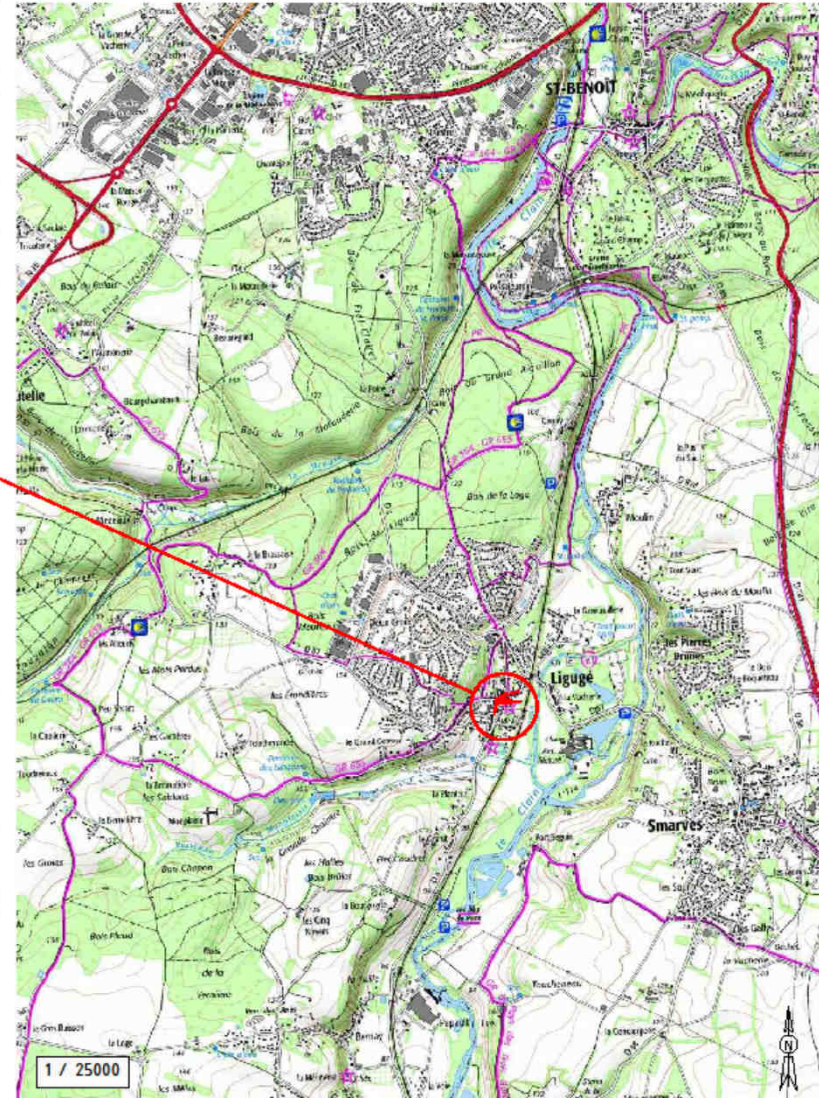
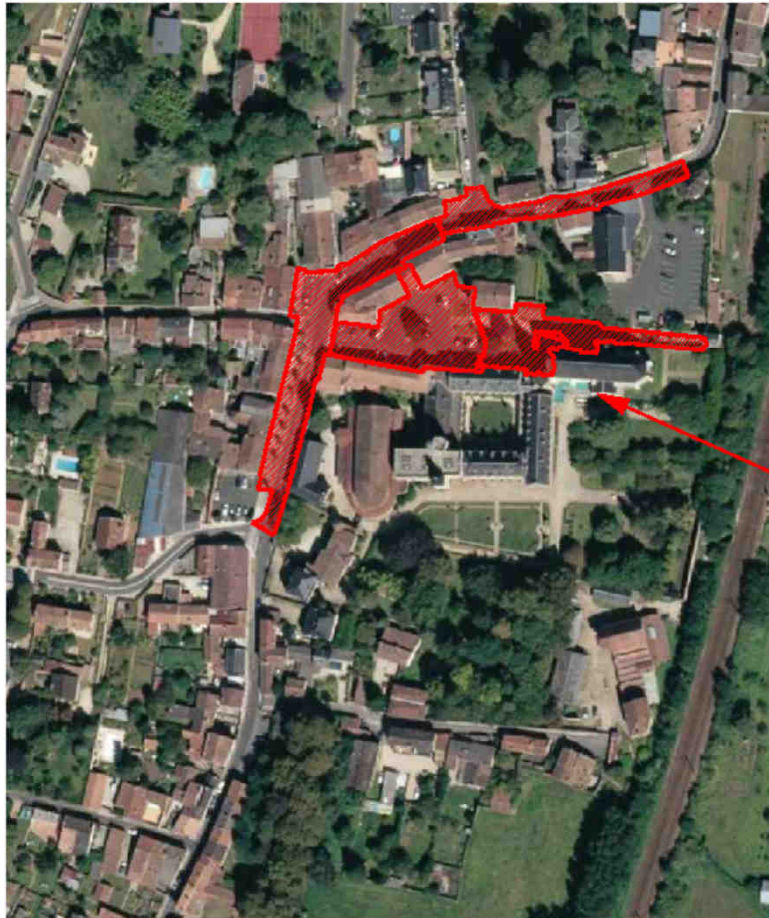
## **Contexte :**

En amont des travaux d'aménagement de voirie du Centre bourg de Ligugé, la Direction Eau-Assainissement de Grand Poitiers renouvelle le réseau d'eau potable.

## **Description des travaux :**

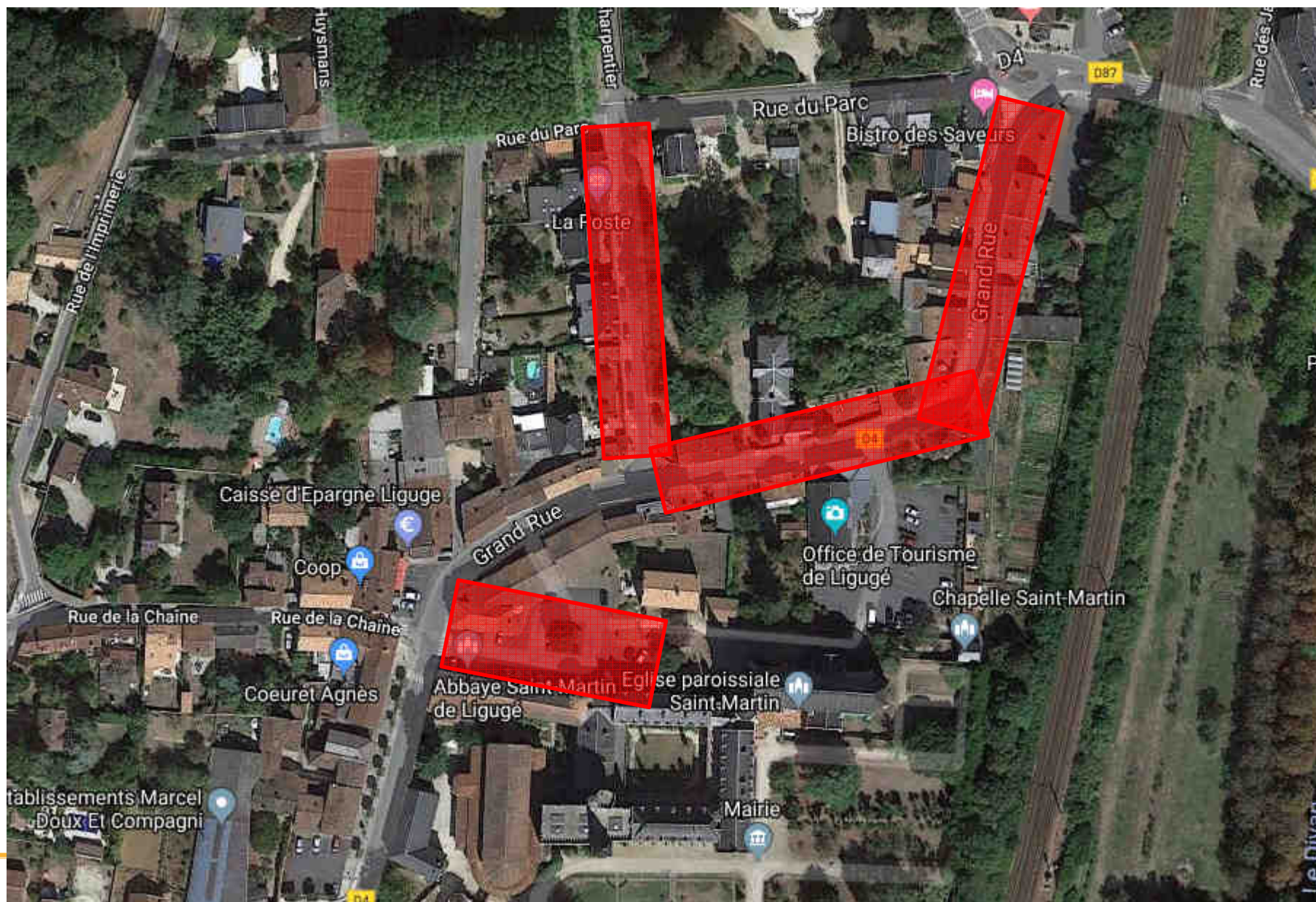
- Remplacement de la canalisation d'eau potable
  - Rue du Révérend Père Lambert (ø 60 mm) sur 60 ml
  - Grand'Rue (ø 100 mm) sur 175 ml.
  - Rue Charles Charpentier (ø 150 mm) sur 110 ml
-

# Zone concernée par l'aménagement :

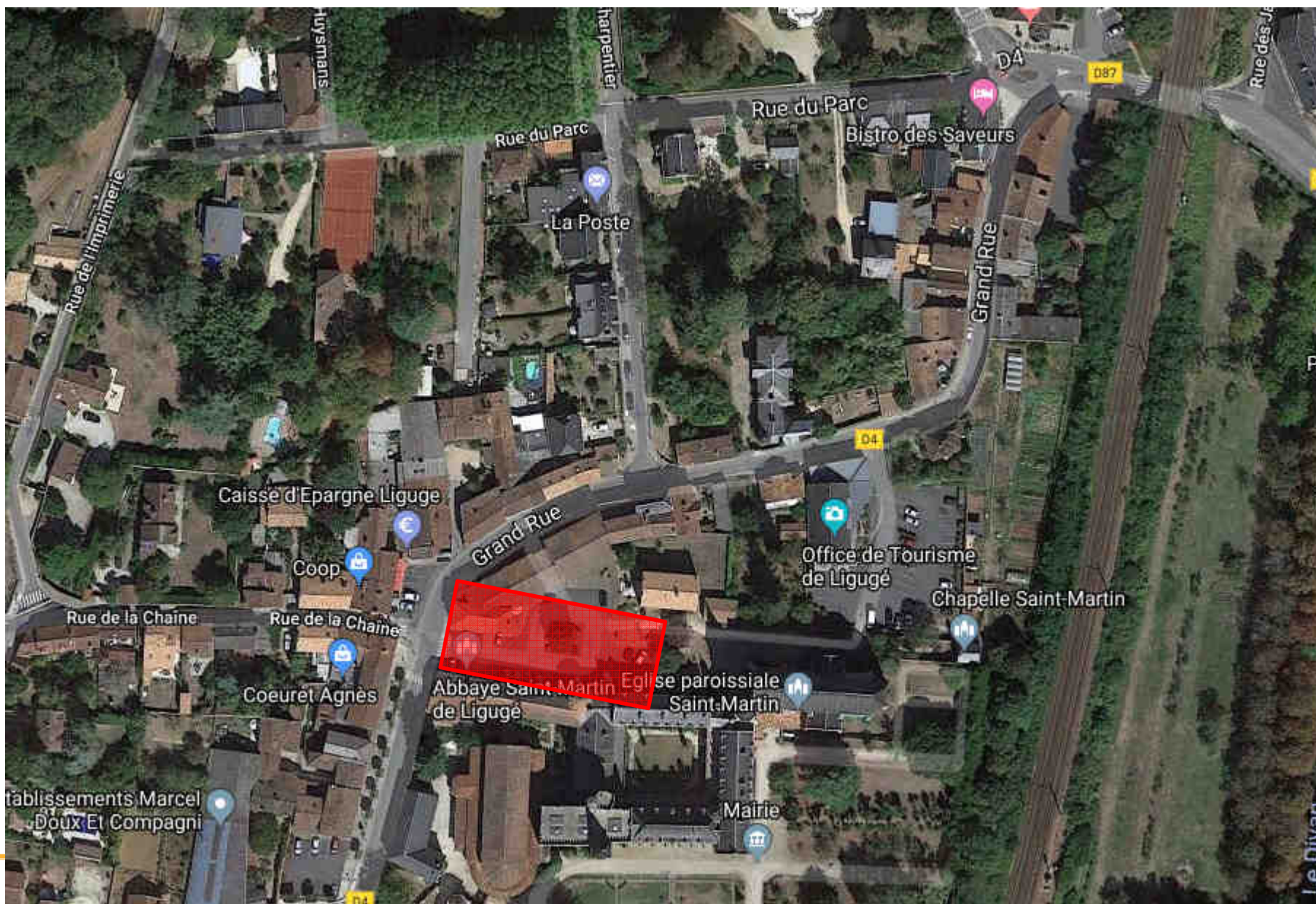


 RUE DE LA GARENNE 86000 POITIERS	 MAIRIE DE LIGUGÉ - PLACE DU RÉVÉREND PÈRE LAMBERT - 86240 LIGUGÉ <b>AMÉNAGEMENT DU BOURG</b>				
<b>PLAN DE SITUATION</b>					
Phase	Echelle	Date	N° Plan	Indice	
ESQ	Var	29/03/2018	01	0	

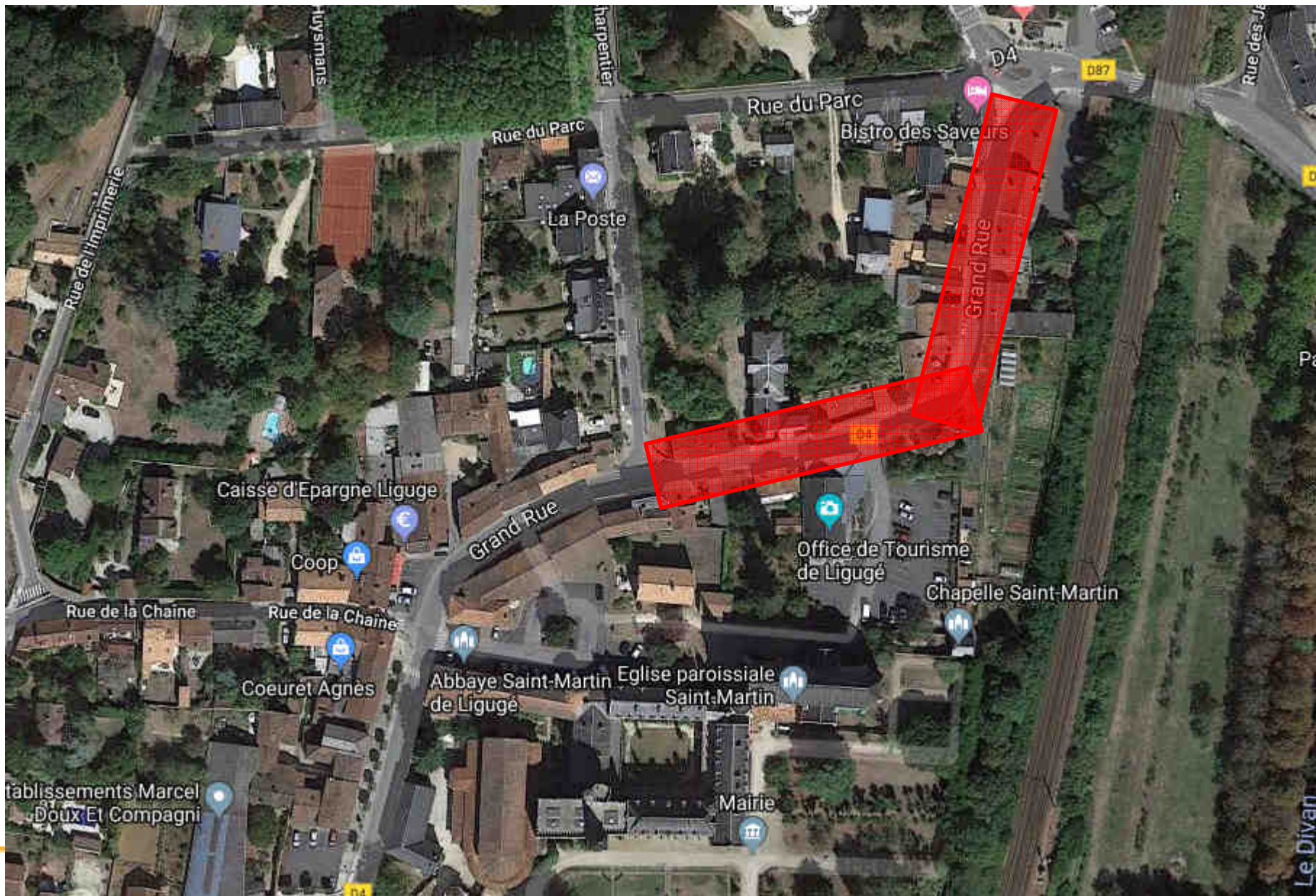
# Zone concernée par les travaux AEP : Phasage



# Phase 1 : du 11 au 19 février 2019



## Phase 2 : du 20 février au 22 mars 2019





---

## **Conséquences pour les riverains :**

- Pour les Phases 2 et 3 la zone de chantier sera interdite à tous les véhicules :
  - Stationnement sur voirie au droit du chantier interdit
  - Accès au parking privé autorisé en fonction de la position de la tranchée et des engins

## **Collecte des ordures ménagères :**

Elle sera impossible en porte à porte.

Utiliser les bacs de regroupement installés à chaque extrémité de la zone de chantier.

---

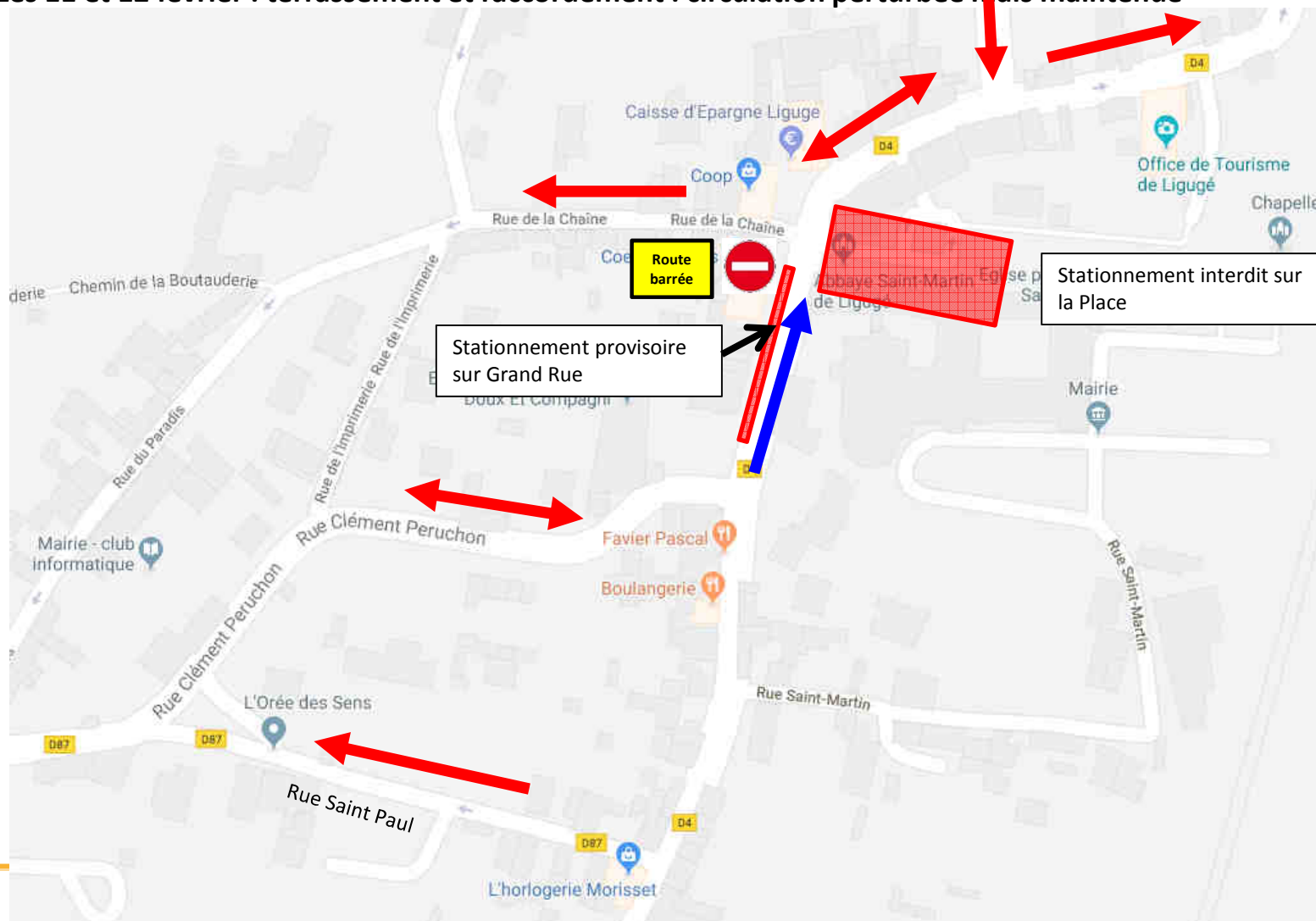


# Phase 1 - 11 au 19 Février : Circulation maintenue

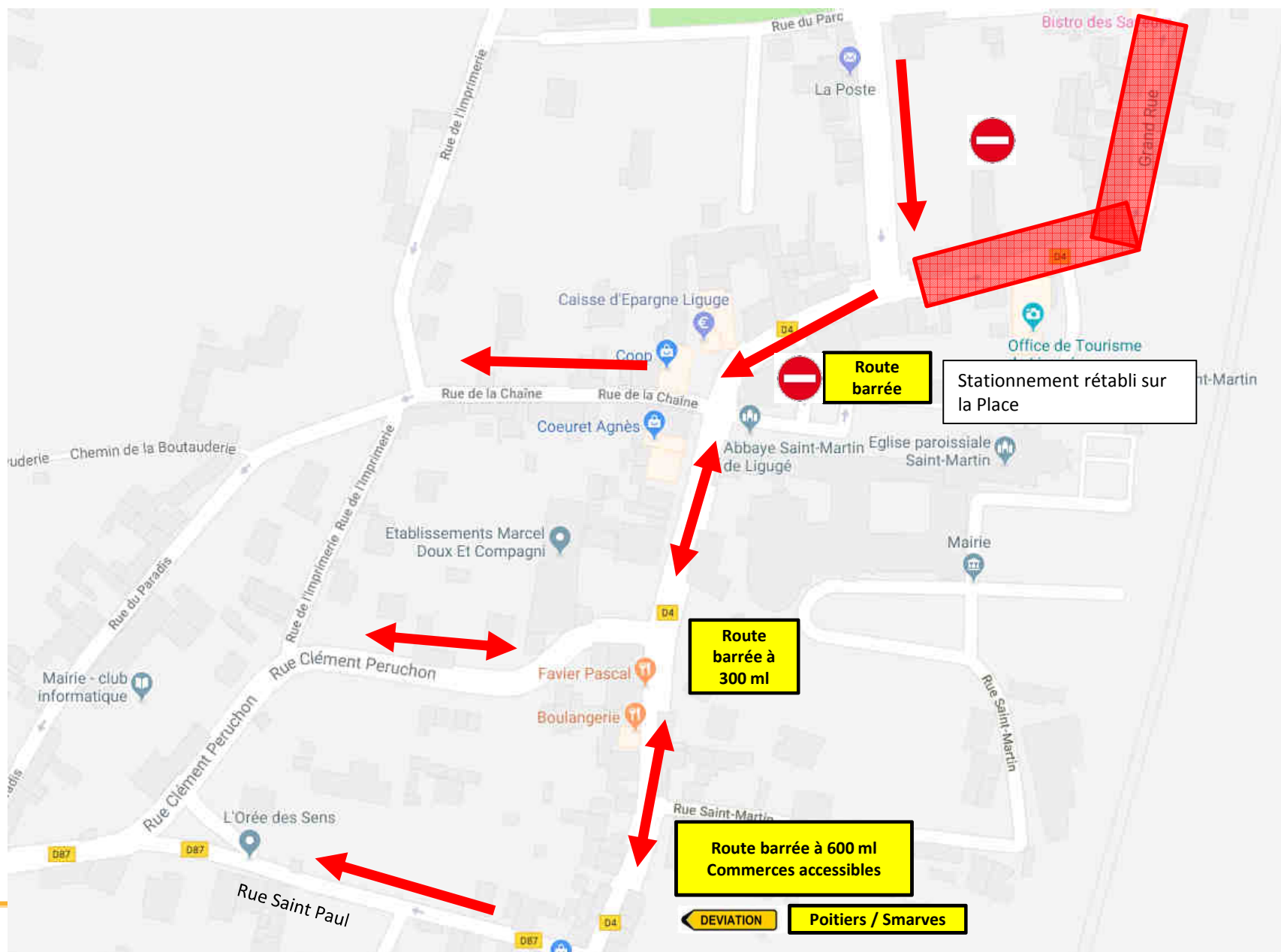
Pas de stationnement sur le parking

Partie Grand rue entre Rue Clément Péruchon et rue de la Chaîne mise en sens unique (sud → nord) avec mise en place de stationnement provisoire sur l'autre voie de Grand Rue

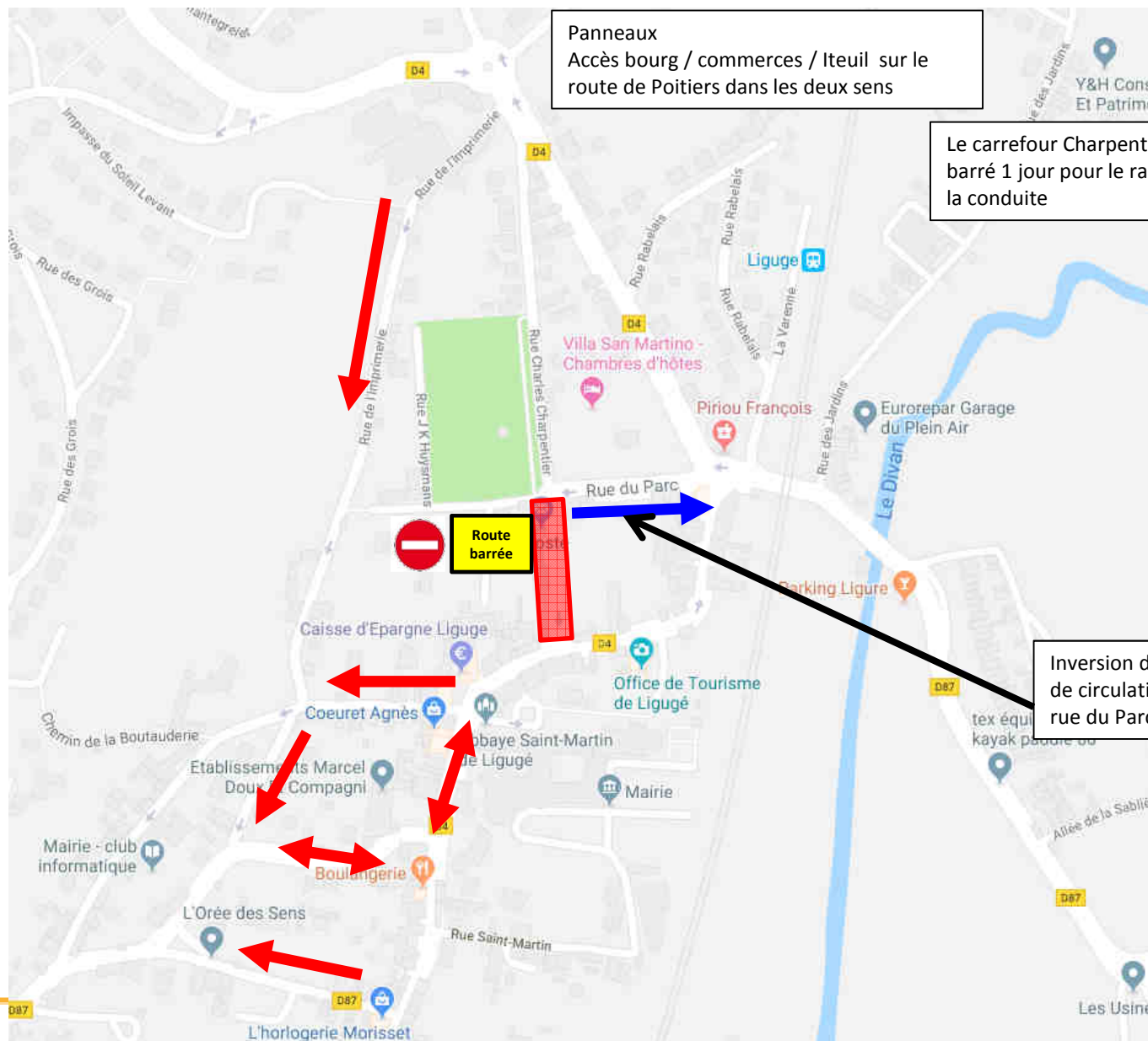
Les 11 et 12 février : terrassement et raccordement : circulation perturbée mais maintenue

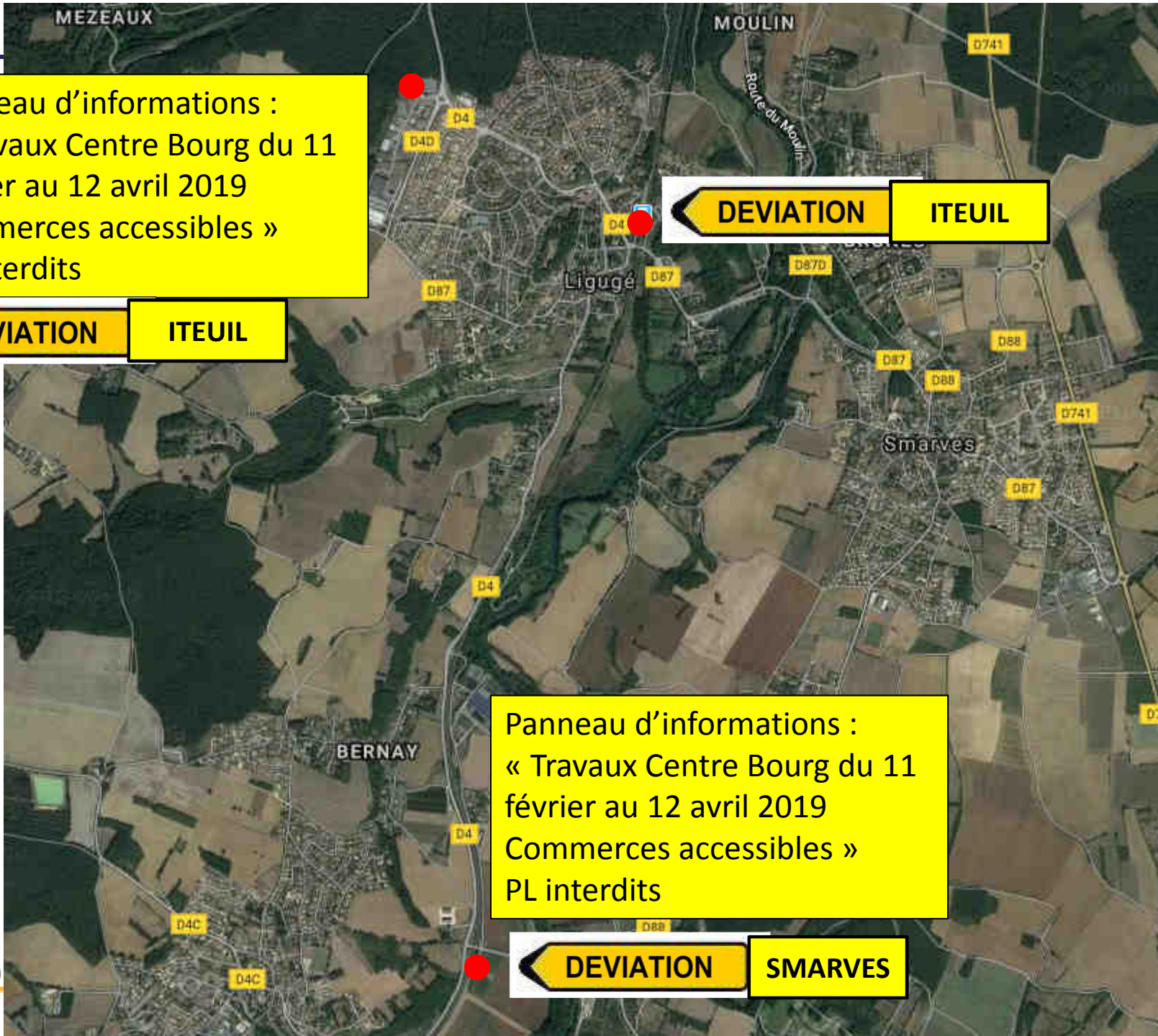


## Phase 2 : du 20 février au 22 mars 2019



# Phase 3 : du 25 mars au 12 avril 2019





Panneau d'informations :  
« Travaux Centre Bourg du 11 février au 12 avril 2019  
Commerces accessibles »  
PL interdits

DEVIATION ITEUIL

Panneau d'informations :  
« Travaux Centre Bourg du 11 février au 12 avril 2019  
Commerces accessibles »  
PL interdits

DEVIATION SMARVES

---

## **Archéologie :**

Le chantier fera l'objet d'un suivi archéologique durant l'ensemble du chantier par la société Eveha.

## **Arrêt d'eau :**

Chaque riverain sera prévenu par flyer 2 à 3 jours avant l'arrêt d'eau (en général d'une durée d'une demi-journée).

---

---

## **Lignes de bus :**

### **Vitalis :**

La ligne de bus n°24 arrive par la rue Charles Charpentier puis repart par la Grand Rue en direction de la Gare pour effectuer son terminus (un arrêt supprimé)

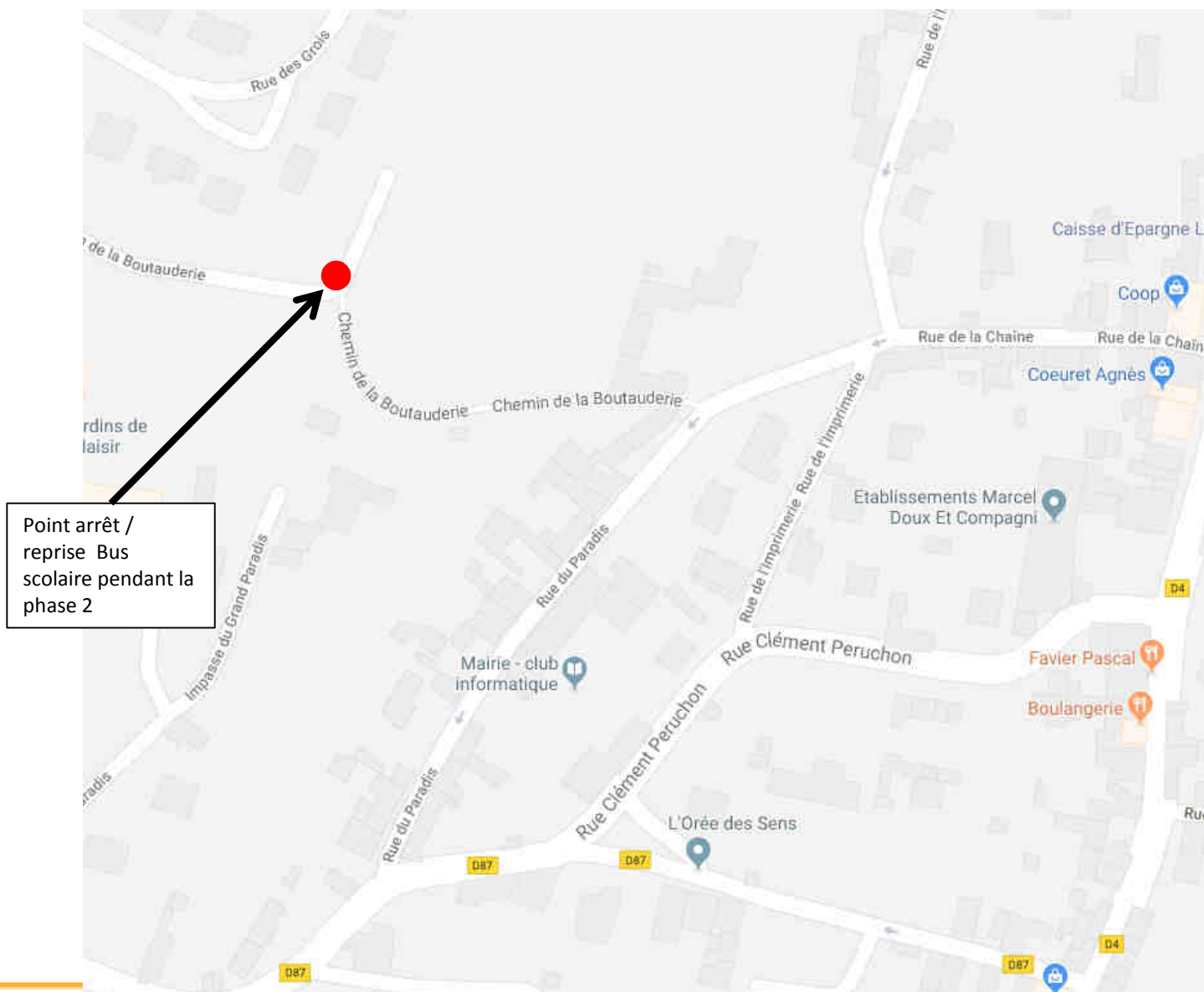
⇒ Déviation par l'Avenue de Poitiers pendant les phases 2 et 3

### **Ligne scolaire (l'école primaire) :**

Changement de l'arrêt mise en place chemin de la Boutauderie

---

## Phase 2 : du 20 février au 22 mars 2019



---

**Montant des travaux : 200 000 euros HT**

**Entreprise qui réalisera les travaux : ENGIE – INEO**

---



---

Pour plus de renseignements, contactez la Direction Eau-Assainissement

au

**06 78 03 23 19 (M. AUGER)**

**05 49 52 37 27 (Standard)**

**GRAND POITIERS**  
Communauté urbaine

Hôtel-de-Ville - 15 place du Maréchal Leclerc - CS 10569 - 86021 POITIERS CEDEX - Tél. 05 49 52 35 35 - Fax 05 49 52 39 20

---

SEAMONT-SAINI-LYR - BÉDOUES - BIAIS - BRINCOUR - BUNNES - BUXEROLLES - CELLE-LEVESCAULT - CHASSENEUIL-DUPONTROU - CHAUVIGNY - CLOUÉ - COUDONNIERS - CROZELLE  
CUZAY-SUR-VIVONNE - DISSAY - FONTAINE-SUR-UMÈRE - JAHÈRES - JALNAY-MAHONY - JAZERECIL - LA CHAPELLE-MOULIÈRE - LA PUYE - LAVOUX - LIQUÈRE - UNTERS - LUS GRAN  
MIGNALOUX-BEAUCOIR - MIGNÉ-AUX-ANDES - MONTAMISE - POITIERS - POUILLE - ROUILLE - SAINT-BENOÎT - SAINTE-RADEGONDE - SAINT-GEORGES-DES-BAILLARGEAUX - SAINT-JULIEN-LAIS  
SAINT-SAUVAINT - SANXAY - SAVIGNY-LEVESCAULT - SÈVRES-ANXAUMONT - TERCE - VOINEUIL-SOUS-BIAIS

---